

Vestíbulo

El vestíbulo es el acceso directo desde la entrada y a nivel de planta baja, de forma alargada, techos de bovedillas y paredes blancas, con suelo de azulejos de cerámica de gran luminosidad. Es un vestíbulo de estilo mediterráneo, magnífico para ofrecer la mejor recepción a sus invitados y muy adecuado para exponer carteles, *displays*, vitrinas y otros soportes destinados a personalizar vuestra imagen o a presentar vuestras propuestas.

Este espacio tiene salida directa al Patio del Algarrobo, al Patio del Olivo y acceso al Auditorio. También acoge la recepción de seguridad, control de accesos, audio-guías, taquillas y servicios, a parte de un acceso directo a la tienda y a la librería Miró.



(1) HORARIOS DE APERTURA AL PÚBLICO

- De noviembre a marzo:

Martes, miércoles y viernes de 10h a 18h

Sábado de 10h a 20h.

- De abril a octubre:

Martes, miércoles, viernes y sábado de 10h a 20h

Lunes no festivo cerrado.

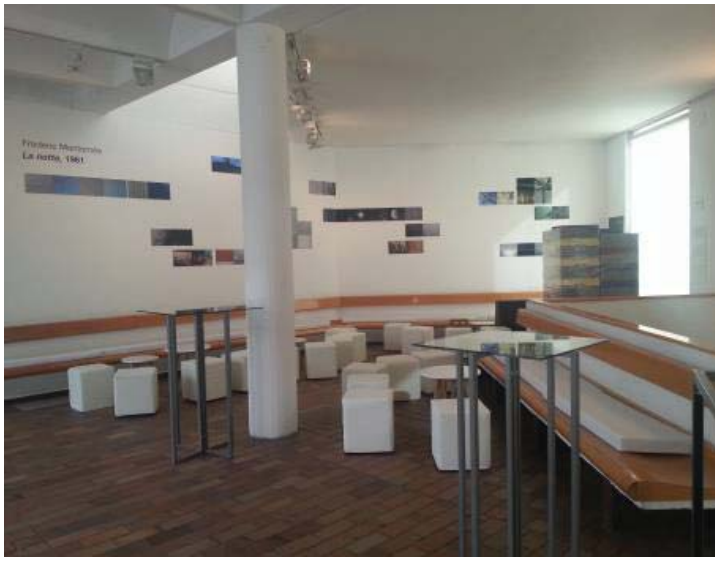
Jueves de 10 a 21h

Domingos y festivos de 10 a 14:30h

Equipamientos:

- WIFI.
- Iluminación. Toma de corriente: potencia 3,2 kW.

Vestíbul



Vestíbul

